



09 系列运动控制卡 升级工具使用手册



说明书基本信息

本说明书由深圳众为兴技术股份有限公司组织编写。
本说明书主要编写人：艾小云

版权声明

本手册的所有部分，著作财产权归深圳众为兴技术股份有限公司（以下简称众为兴）所有，未经众为兴许可，任何单位或个人不可任意仿制、拷贝、撰抄或转译。本手册无任何形式的担保、立场表达或其它暗示。如由本手册或其所提到的产品的信息，所引起的直接或间接的资料流出，利益损失或事业终止，众为兴及其所属员工不承担任何责任。除此以外，本手册提到的产品及其资料仅供参考，内容如有更新，恕不另行通知。

版权所有，不得翻印。

深圳众为兴技术股份有限公司

第一章 概述



A9 系列运动控制卡提供“BinFileLoader.exe”为客户便捷实现控制卡功能或性能的更新或升级。

当控制卡发生更新或升级需求时,我们会为用户提供一份*.bin 升级文件,用户只需在“BinFileLoader.exe”中调用该文件后一键升级即可。

“BinFileLoader.exe”适用于 A9 系列运动控制卡,包括 ADT-8969A1、ADT-8969G1、ADT-8989A1、ADT-8989G1、ADT-6320E、ADT-6330R 等。

A9 系列运动控制卡安装包内都会提供“BinFileLoader.exe”工具和当前最新的*.bin 程序文件,首次使用时,控制卡内的程序已被更新至最新版本。

以 A9 系列 6 轴运动控制卡 ADT-8969G1 为例,安装包将为用户提供如下应用程序和 bin 文件。

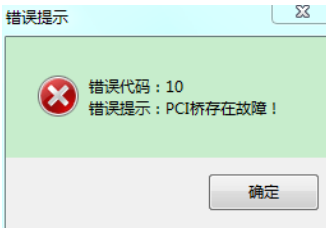
 ADT8969G1(6023.8068.1012).bin	2018/4/8 17:24	BIN 文件	2,613 KB
 BinFileLoader.exe	2018/2/27 17:33	应用程序	1,927 KB

第二章 操作说明

2.1 准备工作

升级之前,需要保证 A9 系列运动控制卡的正常装配和驱动安装,具体可查阅《09 系列 6 轴运动控制卡使用手册.pdf》相关“2.4.1 板卡安装”和“2.4.2 驱动安装”章节。

若板卡安装有故障或者驱动未正常安装时,升级工具会作如下类似提示。



2.2 主视图

升级工具主视图如下图所示。



主视图主要分三个区域。

① 资源信息

升级工具启动后,会自动检测当前系统中已配备的 A9 系列运动控制

卡资源及其当前版本信息。以上图为例，当前系统中有 1 张 A9 系列 6 轴运动控制卡 ADT-8969G1，DIP-3 标识当前控制卡拨码开关号为 3，6022.8068.0 则标识当前控制卡版本信息。

② 文件信息

本区域在选取指定的*.bin 升级文件后会被自动填充为该 bin 文件的关键数据信息。

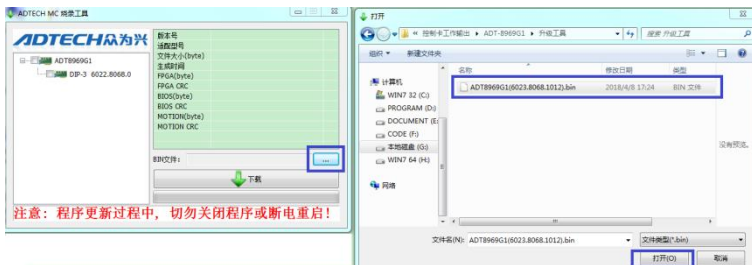
③ 操作与进度

本区域为用户主操作区，用户通过本区域的“...”按钮选择要升级的*.bin 文件，再左侧资源信息区域勾选需要升级的 A9 系列运动控制卡后，单击“下载”按钮即可实现控制卡程序的自动升级，升级过程中，本区域下方的进度条可实时显示当前的升级进度。

2.3 操作案例

下面以 ADT-8969G1 为例，介绍 A9 系列运动控制卡的程序升级操作过程。其他型号的 A9 系列运动控制卡升级过程类似，不再赘述。

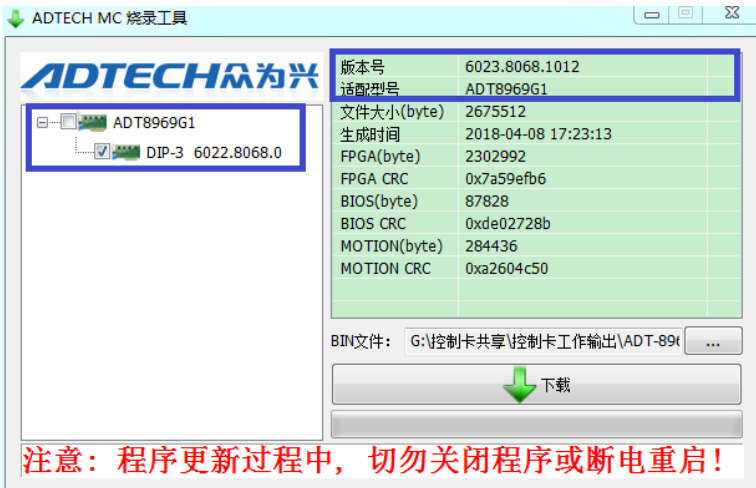
1) 通过“...”按钮选择*.bin 升级文件



- 2) 若文件格式正确，操作与进度区的 BIN 文件路径会被填充为文件绝对路径，文件信息区则填充为当前 bin 文件的关键信息，“版本号”信息与“适配型号”信息需用户仔细核对，其余信息为升级文件校验信息。



- 3) 在资源信息区域勾选需要升级的 ADT-8969G1，需要注意的是，用户选择的需要升级的 A9 系列运动控制卡型号一定要和文件信息区域内“适配型号”一致，否则将升级失败。



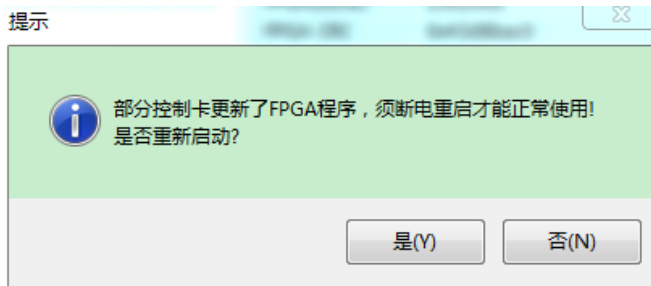
- 4) 单击“下载”按钮，开始本次控制卡内部程序升级。升级过程中将逐一烧录已选控制卡，操作与进度区域的滚动条将实时体现升级过程，直至所有已选控制卡升级完成。
- 5) 升级完成后，将为用户提示程序升级结果，如下图所示



同时，资源信息区域已选控制卡前端标识将发生更新。



上述标识则表示当前控制卡程序升级成功。



上述标识则表示当前控制卡程序升级程序，但升级过程涉及 FPGA 固件更新，须控制卡断电复位，即 PC 重启后，才能使用或体验升级或更新后的功能或性能。

2.4 注意事项

主视图底部有提示，“程序更新过程中，切勿关闭程序或断电重启！”，若升级过程中发生断电或升级程序关闭，会导致控制卡内部程序信息断裂，被重置为空。若非人为操作发生此类意外情况，请重启 PC 后重新执行升级操作，否则控制卡将无法使用。

文档版本

版本号	修订日期
1.0	2017/9/30